

iberscan®

A evolução do "todo-o-terreno"

O **iberscan® A9** é um ecógrafo digital portátil
perfeitamente adaptado às condições de
utilização nas explorações



**Leve
Pequeno
Resistente
Versátil**

Ultra Protecção

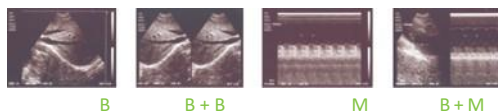
Capa Protectora
de Borracha

Sonda
Impermeável

Ecrã a cores
Mais autonomia [4 horas]
Multifrequência [2,5/3,5/5,0Mhz]

Ficha Técnica

| | |
|----------------------------|---|
| Equipamento | Ecógrafo digital portátil |
| Modelo | iberscan® A9 |
| Tipo de Sonda | Sectorial mecânica multifrequência de 2,5Mhz, 3,5Mhz e 5,0Mhz |
| Profundidade de Exploração | 8 zooms: 19cm, 18cm, 16cm, 14cm, 12cm, 10cm, 8cm e 6,5cm |
| Indicador de Zoom | No ecrã |
| Ângulo | 90° |
| Marcadores de Profundidade | Cada centímetro (ajuste automático em cada zoom) |
| Monitor | TFT 5.0" LCD, com relógio, data e identificação do proprietário |
| Definição | 640 x 480 bits com 4 cores disponíveis |
| Ajustes do Monitor | Brilho, Contraste, Ganho, Frequência de Sonda e Cores de ecrã |
| Bateria | Removível e recarregável dentro e fora do aparelho |
| Duração da Bateria | 4 horas em trabalho contínuo |
| Medições | Distância, Circunferência, Áreas e Ritmo cardíaco |
| Edição de Caracteres | Número de identificação, Idade e Sexo |
| Armazenamento de Imagem | Em 128 memórias disponíveis |
| Carregador de Bateria | Corrente de 85 a 265V, 50 a 60Hz |
| Indicador de Bateria Fraca | Imagem gráfica no ecrã |
| Peso Total do Ecógrafo | 800 g (inclui a bateria) |
| Tamanho | 16,0cm x 12,0cm x 4,5cm |
| Modos de Imagem | 4 modos em tempo real |



iberscan A9

Equipamento incluído:

- Sonda impermeável
- Capa protectora de borracha
- Correia
- Bateria amovível
- Carregador de bateria
- Rato
- Frasco de 250ml de gel **ULTRAECO**^{sp}
- Manual de Instruções



DIN 
GROUPE CCPA

A nossa experiência, a sua eficiência

www.din.pt | geral@din.pt

Zona Industrial da Catraia, Apartado 50, 3441-909
Santa Comba Dão, Portugal Telf.: [+351] 232 880 020

CCPA 
GROUPE